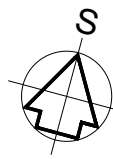
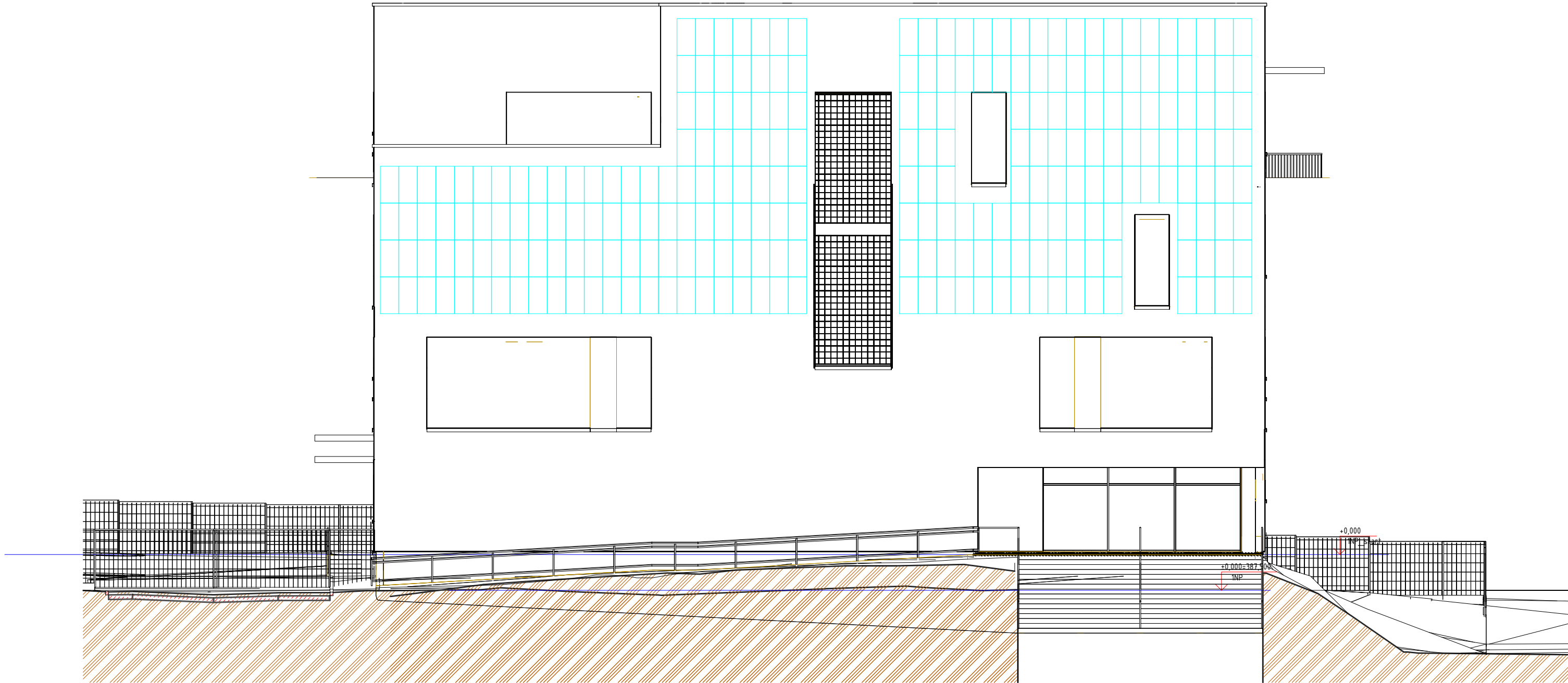


Fasáda bude osazena 252 fasádními fotovoltaickými panely o rozměrech 600 x 1200 mm a jednotkovém výkonu 88 W. Panely budou zapojeny do čtyř sériových stringů (řetězců) po 63 panelech. Stringy budou označeny jako +E1, +E2, +E3 a +E4. Tyto čtyři stringy budou zapojeny do rozvaděče RDC2 kde se propojí paralelně a budou přivedeny na jeden z MPPT vstupů střídače. Panely budou dále po dvou osazeny moduly pro rychlé rozpojení řetězce.



REVIZE:	POPIS ZMĚNY:	DATUM:	VYPRACOVAL:

VÝŠKOVÝ SYSTÉM Bpv ±0.000 = 388,670m n. m.

AKCE: SOS112 - SPOLEČNÉ OPERAČNÍ STŘEDISKO IZS KARLOVARSKÉHO KRAJE		STUPEŇ PD: DOKUMENTACE PRO PROVÁDĚNÍ STAVBY - DPS	
INVESTOR A OBJEDNATEL: Karlovarský kraj, IČO 70891168 Závodní 353/88, 360 06 Karlovy Vary - Dvory		OBJEKT: SO-101 - BUDOVA SOS 112	
MÍSTO STAVBY: Závodní, 360 06 Karlovy Vary - Dvory Pozemky parc. č. 527/163 k.ú. 663549 Dvory		ČÁST DOKUMENTACE: D.1.4.10 FVE FOTOVOLTAIKA	
GENERALNÍ PROJEKTANT: INTAR s.r.o. Bezručova 811/17a, 602 00 Brno tel.: +420 543 422 211 www.intar.cz, info@intar.cz		ZAKÁZKOVÉ ČÍSLO: 30080151-4 AUTORIZACE: DATUM: 07/2024 FORMÁT: 8 x A4 KOPIE:	
VEDOUČÍ PROJEKTU: ING. MARTIN STRNAD, mstrnad@intar.cz HLAVNÍ INŽENÝR PROJEKTU: ING. MARTIN STRNAD		MĚŘÍTKO: 1:150	
ZHOVIATEL ČÁSTI: KEROSIN Ing. Zdeněk Tulis Ing. Jiří Lidinský		VÝKRES: Dispozice Rozložení panelů - fasáda jihozápad	
ODPOVĚDNÝ PROJEKTANT: Ing. Zdeněk Tulis VYPRACOVAL: Ing. Jiří Lidinský		EVIDENČNÍ ČÍSLO: 30080151-4/2023080 ČÍSLO VÝKRESU: 113 REVIZE:	